

**НОВИНКА!**

SALUS

# Погодозависимый регулятор



**WT100**

## ВВЕДЕНИЕ:

Погодозависимый регулятор для изменения температуры носителя в системе отопления, подключается к 3-х или 4-х ходовым клапанам с 3-х точечным управлением, с дополнительным сухим контактом для подключения циркуляционного насоса.

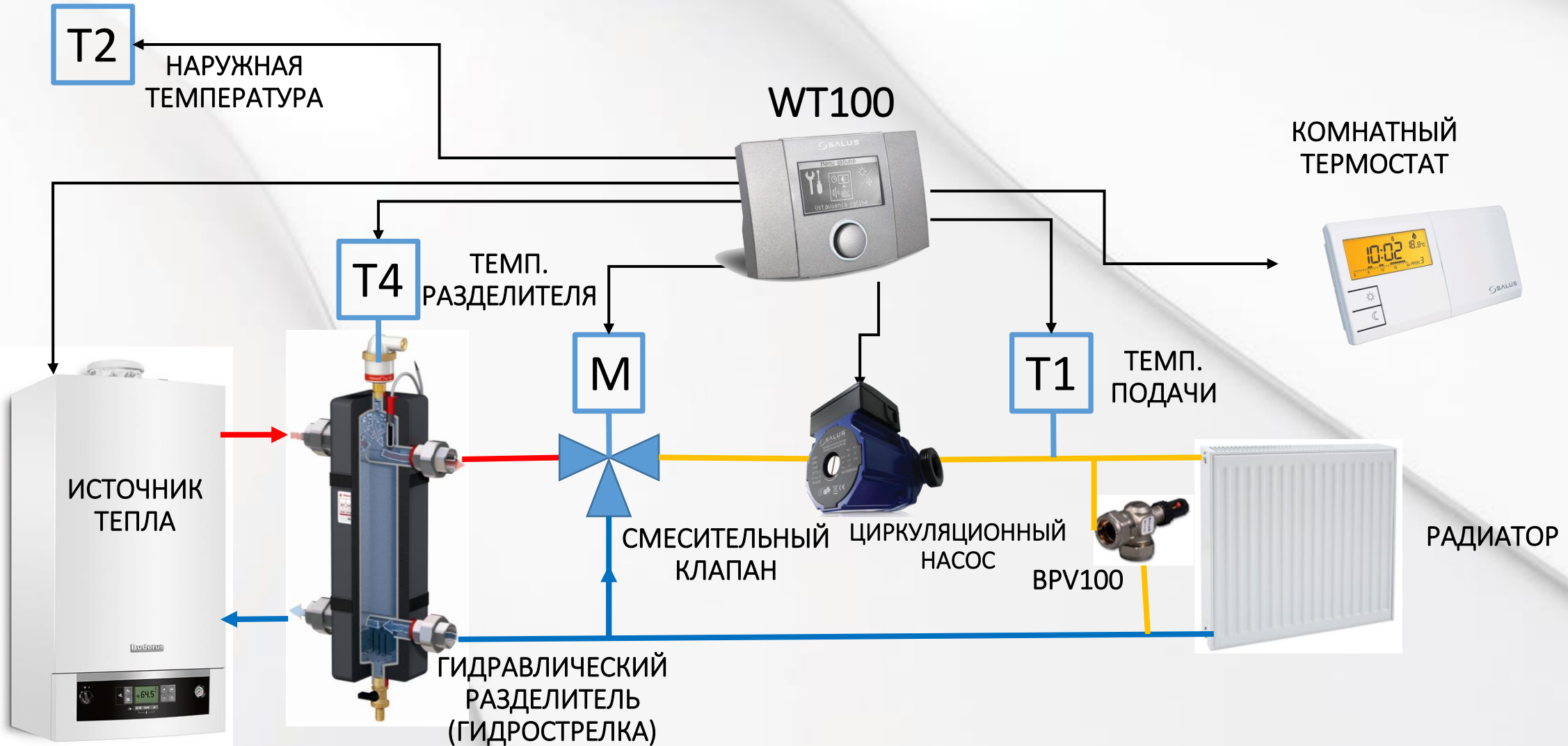


# ХАРАКТЕРИСТИКИ:

- Способ управления температурой – поддержание постоянной темп. или погодозависимое управление
- Управление температурой ЦО
- Плавное регулирование клапанами 3 или 4-ходовыми
- Контроль работы насоса
- Контроль работы источника тепла
- Работа с традиционным комнатным термостатом
- Автоматическое распознавание отопительного сезона
- Защита температуры на обратке
- Защита от замерзания
- Защита от перегрева
- Программируемый (временные пределы понижения температуры)
- 7 программ ввода в эксплуатацию

## ПРИМЕР ИСПОЛЬЗОВАНИЯ:

Погодозависимое регулирование температуры в системе радиаторного отопления:





## ПРИМЕР ИСПОЛЬЗОВАНИЯ:

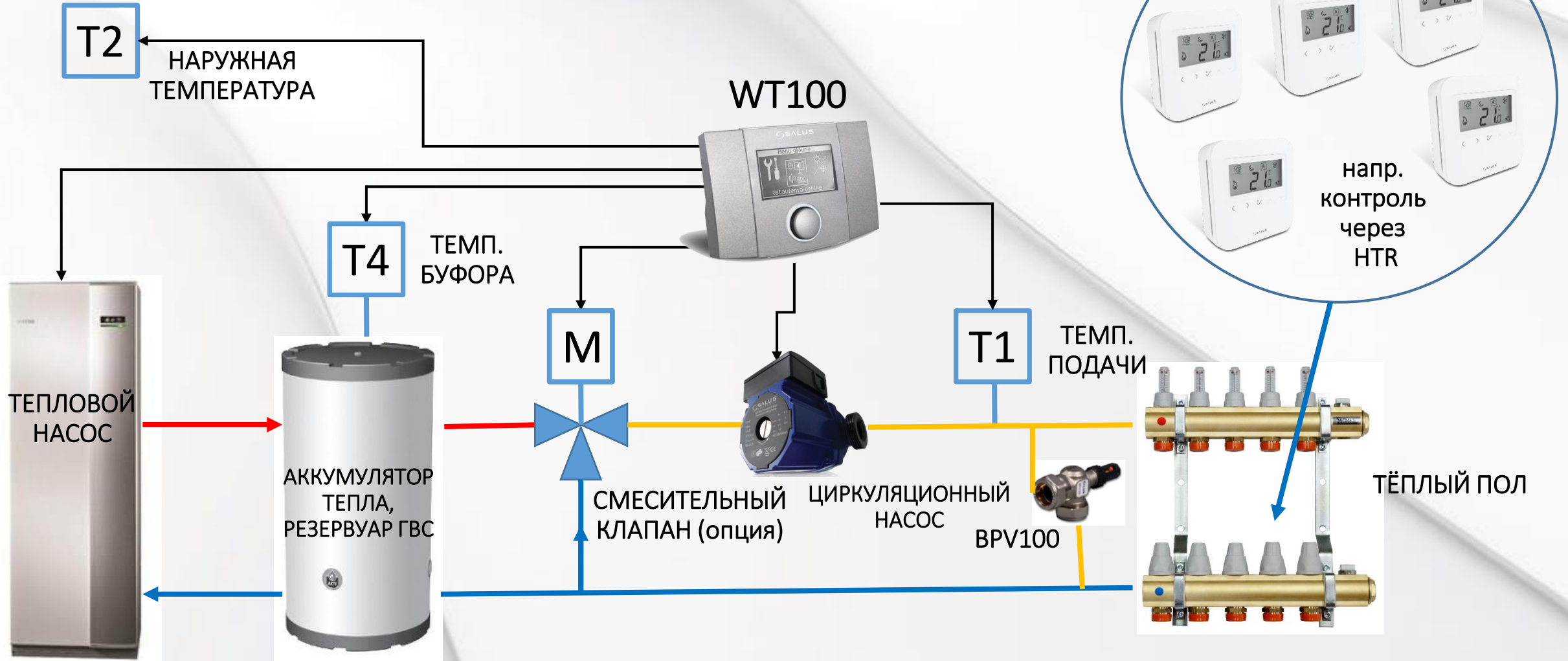
Погодозависимое регулирование температуры в системе тёплого пола:



# ПРИМЕР ИСПОЛЬЗОВАНИЯ:

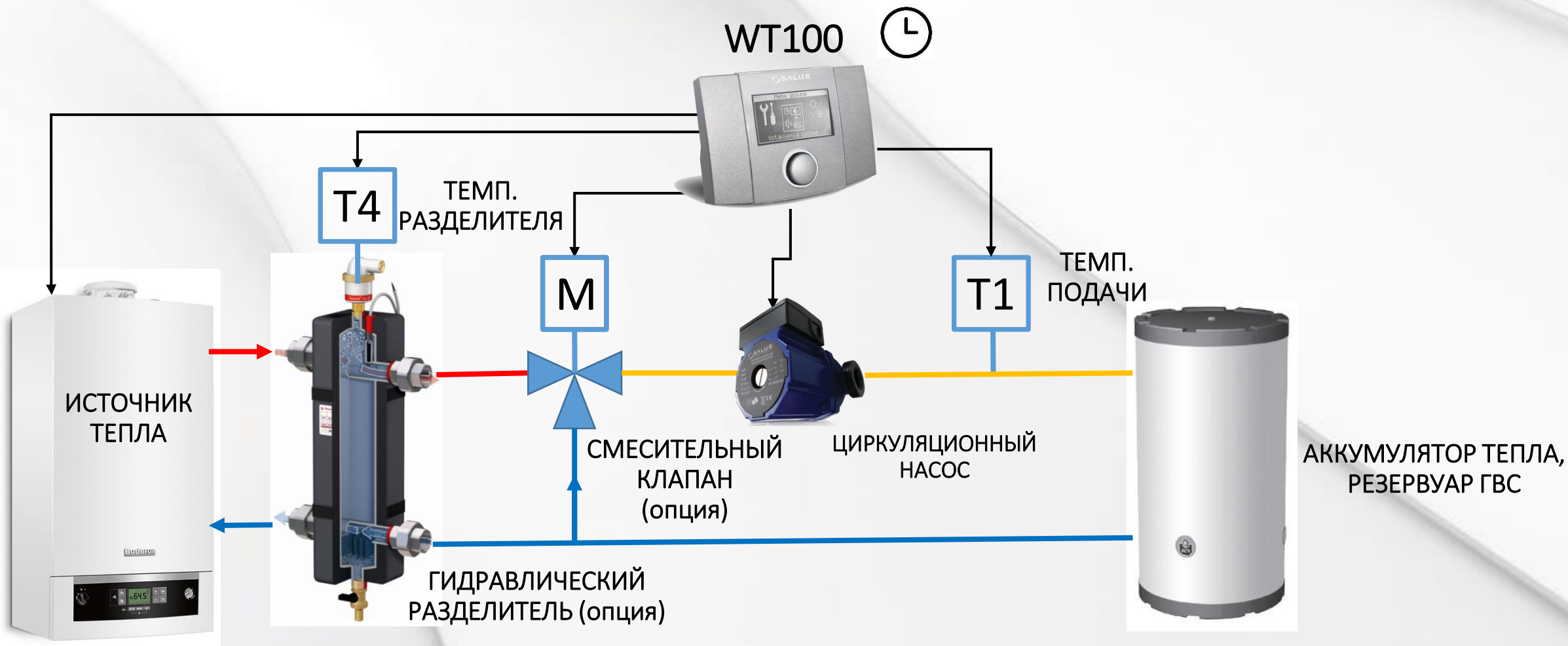
# SEALUS

Погодозависимое регулирование температуры в системе тёплого пола:



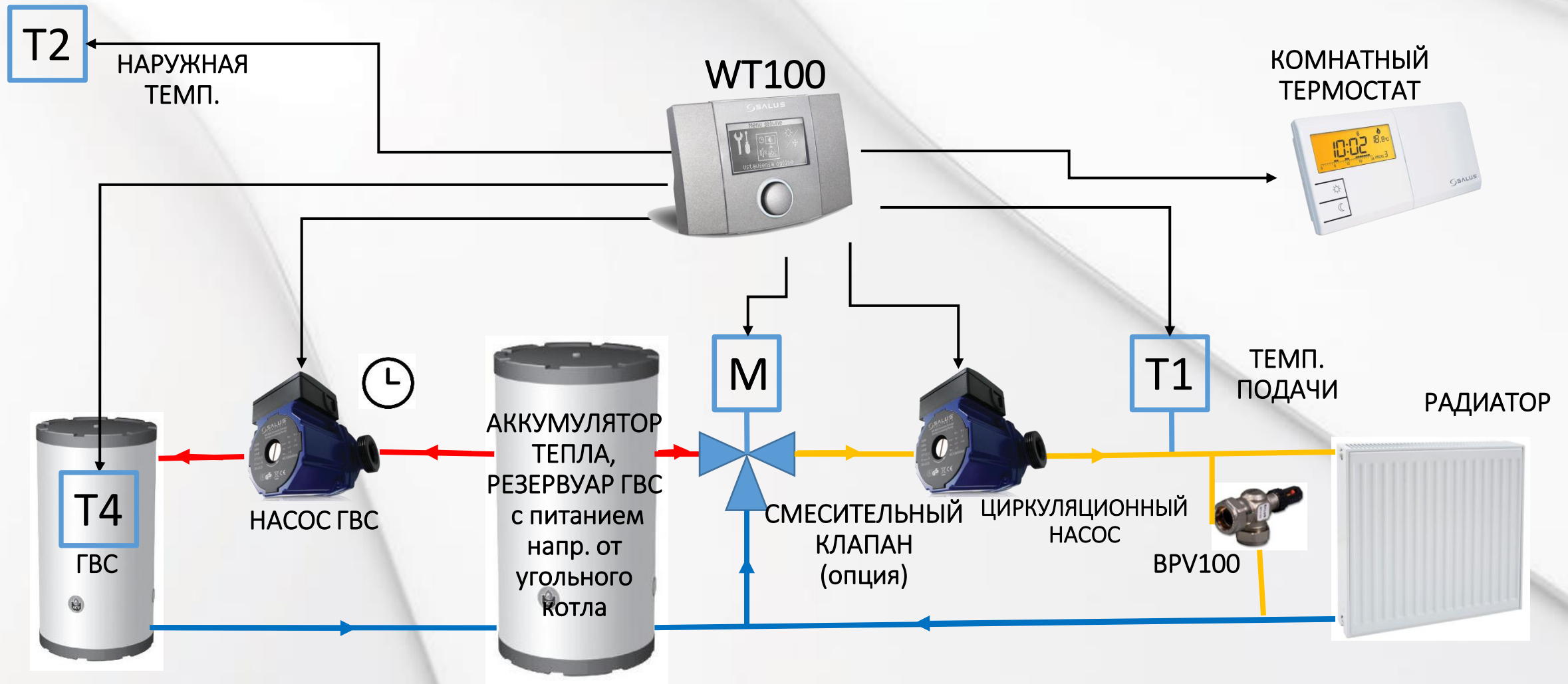
# ПРИМЕР ИСПОЛЬЗОВАНИЯ:

Поддержание постоянной температуры в отопительном контуре:



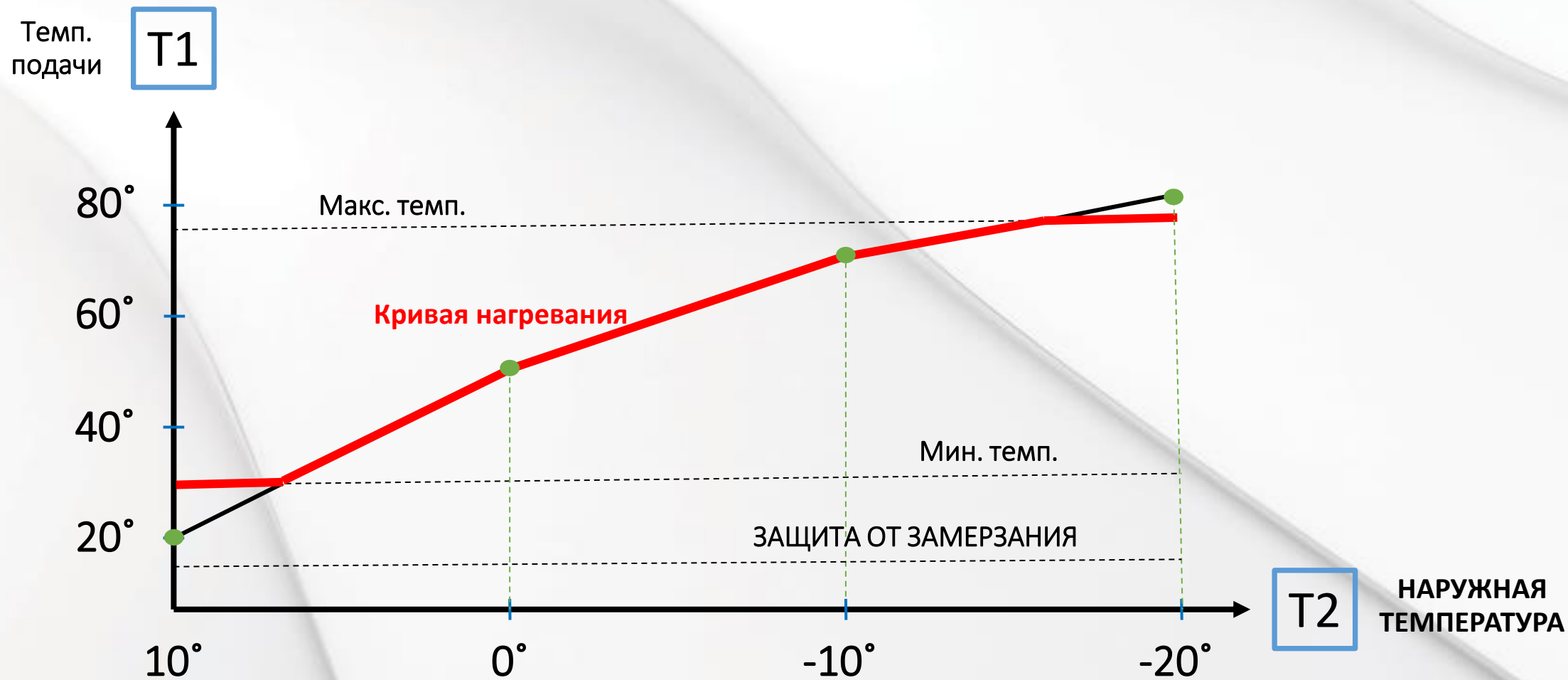
# ПРИМЕР ИСПОЛЬЗОВАНИЯ:

Поддержание постоянной температуры в ГВС а также погодозависимая регуляция смесителя:

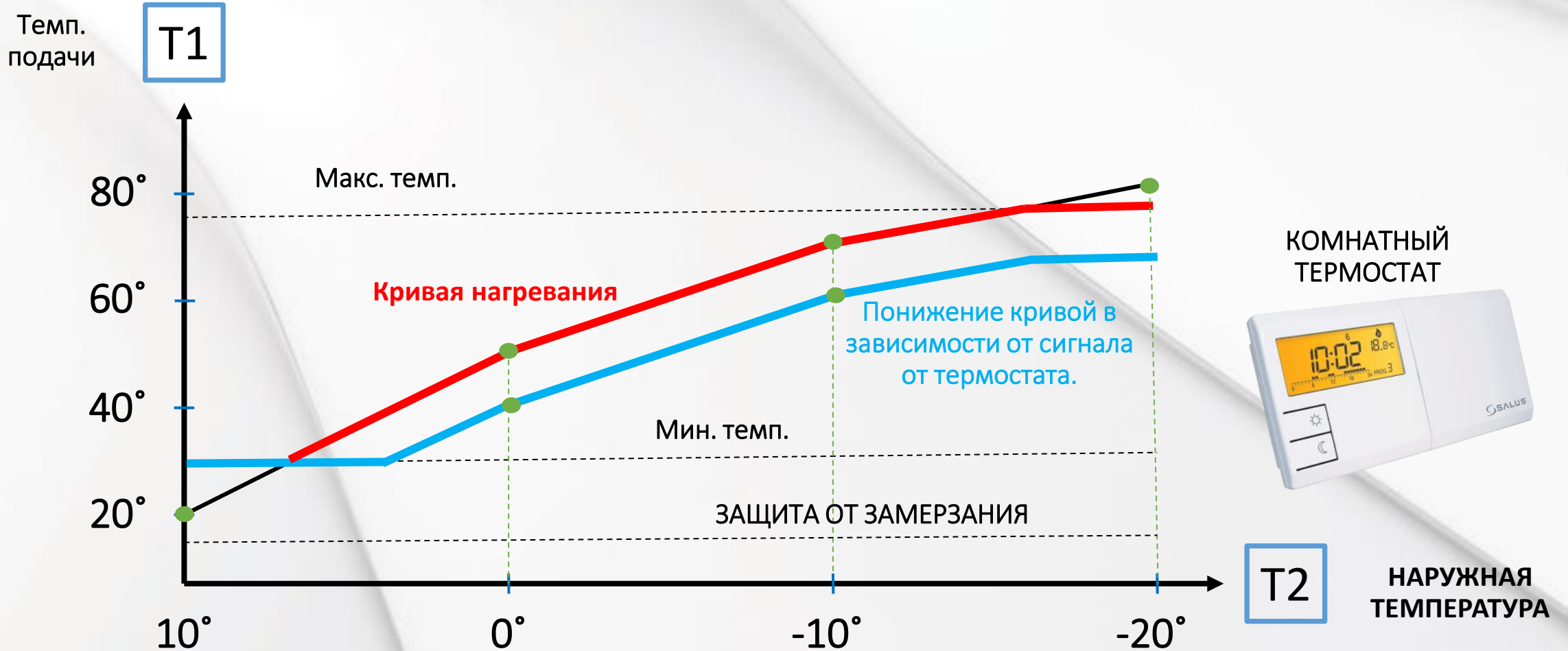




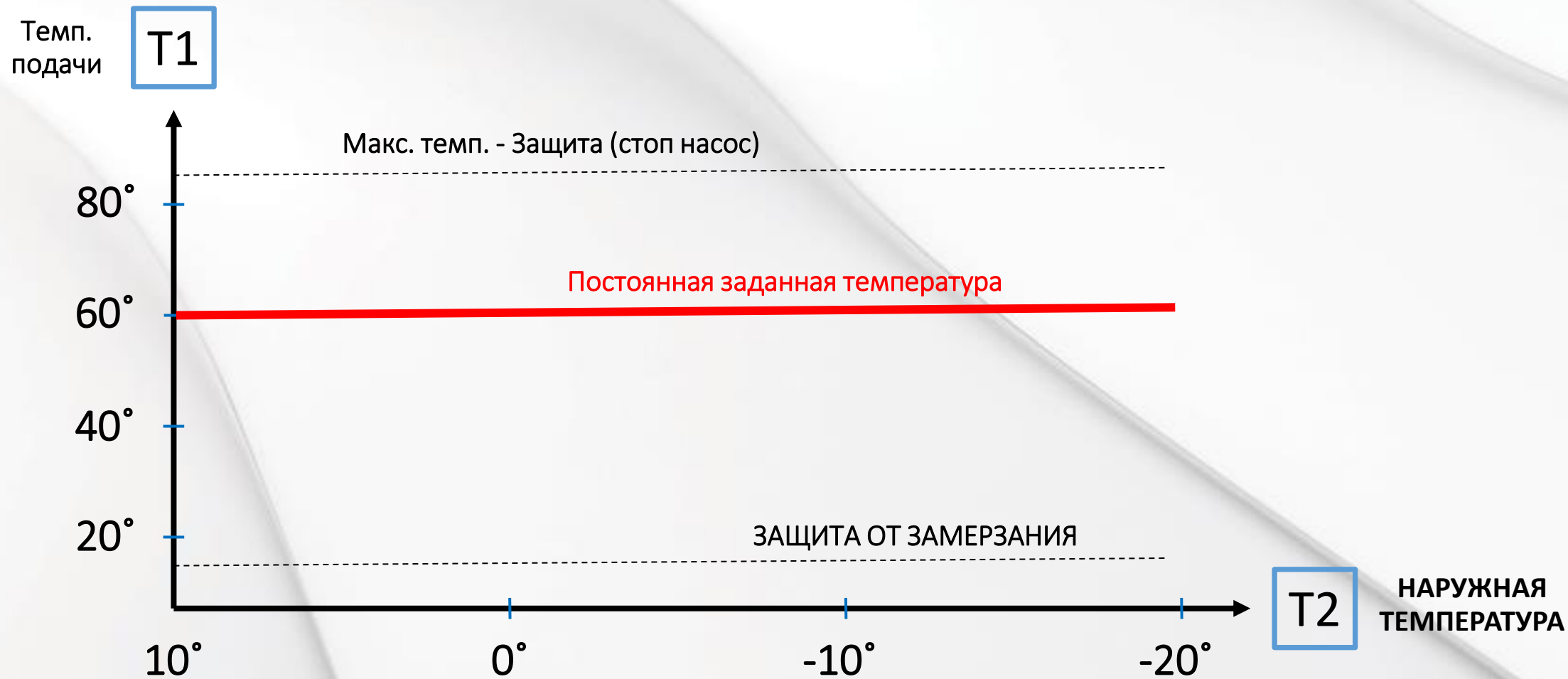
# Погодозависимое регулирование за кривой



# Погодозависимое регулирование за кривой и влияние комнатного термостата:



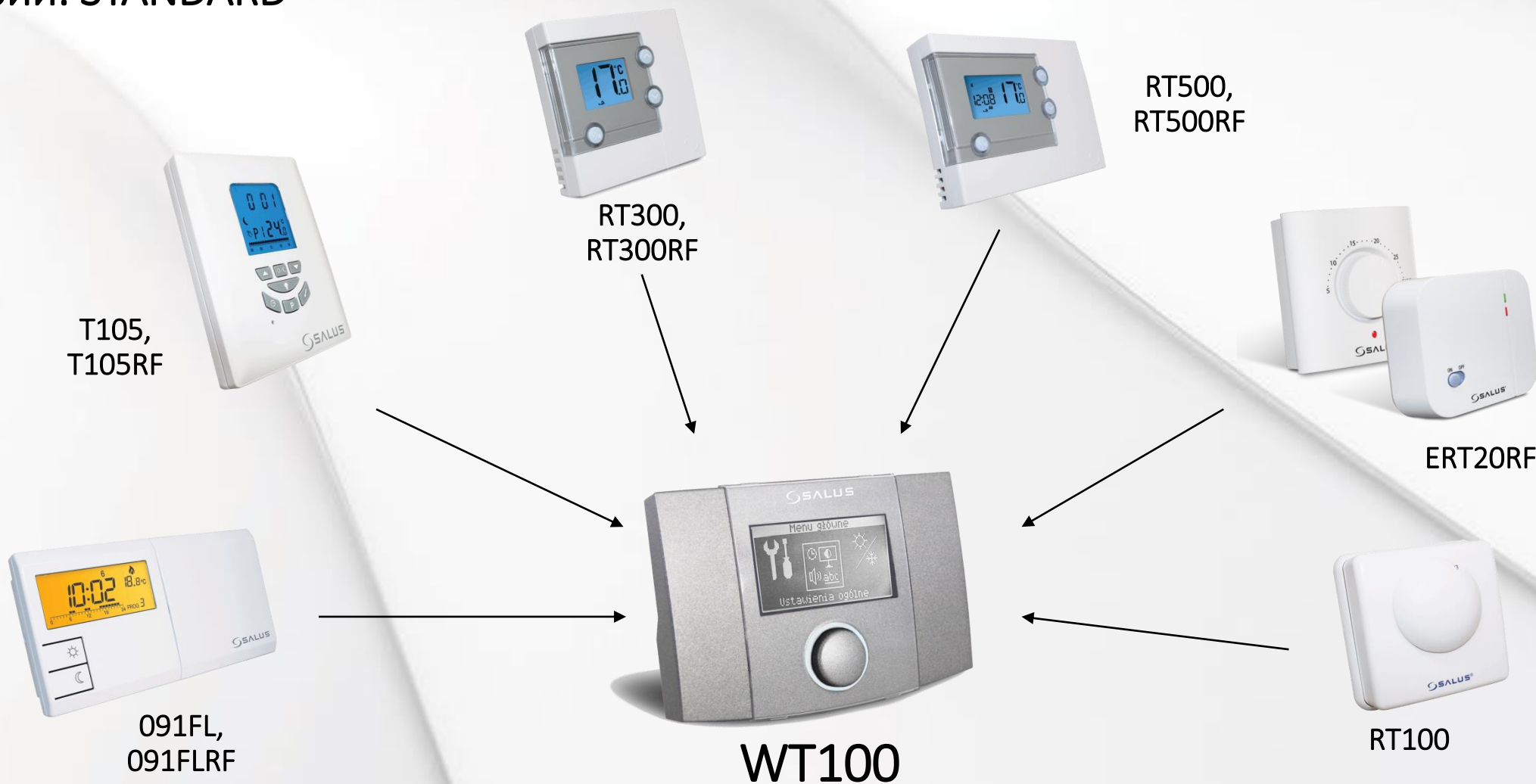
# Постоянная температура



# Работает с комнатными термостатами:

# SALUS

Серии: STANDARD





# Работает с комнатными термостатами:



Другие серии:



# Работа с термостатами для тёплого пола:



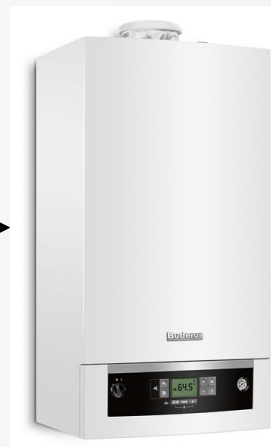
# Работа с источниками тепла:

SALUS

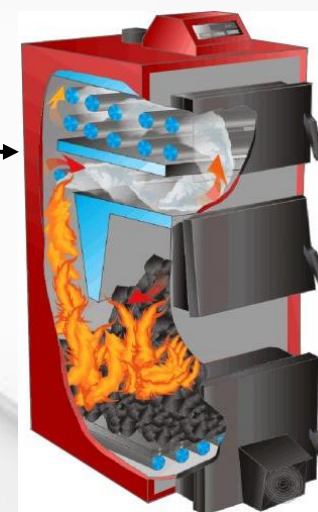
WT100



Газовый котёл



Электрический котёл



Угольный котёл

# ХАРАКТЕРИСТИКИ:



## ВХОДЫ:

- T1 – Температура подачи
- T2 – Наружная температура
- T3 – Температура обратки
- T4 – Температура котла (гидрострелки)
- TR – Комнатный регулятор (термостат)

## ВЫХОДЫ:

- Насос отопительного контура (230 V AC)
- Выход управления смесительным клапаном (230 V AC)
- Выход управления источником тепла (беспотенциальное «VOLT FREE»)

Питание	– 230 V AC 50 Hz; 3(3) A
Класс защиты	– IP20
Темп. окружающей среды	– T40
Размеры [мм]	– 140 x 99 x 43 → шир. x выс. x гл.
Вес	– 280 г